

The Engineers of IT.

GFT *inboxx*

Effizienz und Compliance durch E-Mail-Archivierung.

Peter Enste, Senior Consultant
November 2007

- 1 **Warum E-Mail-Archivierung?**
- 2 **Unsere Lösung**
- 3 **Nutzen und Vorteile**



Sind Sie bereit, die Sicherheit Ihres E-Mail-Systems in die Hände Ihrer Mitarbeiter zu legen?

Kann sich es Ihr Unternehmen leisten, strategische Informationen aus E-Mails zu verlieren?

Hält Ihre E-Mail-Infrastruktur ein Wachstum um 30% pro Jahr aus?

Können Sie unabhängig von Gesetzen und Richtlinien agieren ?

Wieviel kostet Sie eine verloren gegangene E-Mail?

Wie lange benötigen Sie, um eine 4 Jahre alte E-Mail wiederzufinden?

Möchten Sie die Kosten Ihres E-Mail-Systems um 30% senken?

Sind die Nutzer bei Ihnen verantwortlich für das Speichern und Archivieren von Emails?

Und wie lange, wenn Sie sich nur an ein Wort erinnern... aus einer Dateianlage?

Stabilität

Compliance

Kosten

E-Mail ist die Erfolgsstory in der Kommunikation schlechthin, aber ...

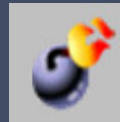
- ca. 35 Milliarden E-Mails täglich
- durchschnittlich empfängt/sendet ein E-Mail-Nutzer 84 E-Mails pro Tag (entspricht 14,3 MB/Tag/Nutzer)
- Anzahl der Nutzer, E-Mails und Speicherbedarf wächst rapide
- E-Mail ist eine geschäftskritische Infrastruktur und unterstützt viele Prozesse und Anwendungen
- E-Mail ist das de-facto Werkzeug für das Tagesgeschäft
- Inhalte von E-Mails sind wichtig für langfristig erfolgreiche Geschäftsbeziehungen



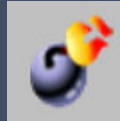
Herausforderung #1: IT muss Compliance-Anforderungen und Storage-Probleme lösen



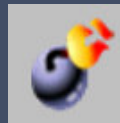
Herausforderung #2: Belastung der Systeme, Administratoren und des Helpdesk erreicht Grenzen



Herausforderung #3: Vorstand haftet für Compliance-Fehler und ist verantwortlich für die Effizienz



Herausforderung #4: Nutzer sind überfordert mit dem Management Ihrer E-Mails



Herausforderung #5: Kosten für E-Mail-Infrastruktur senken



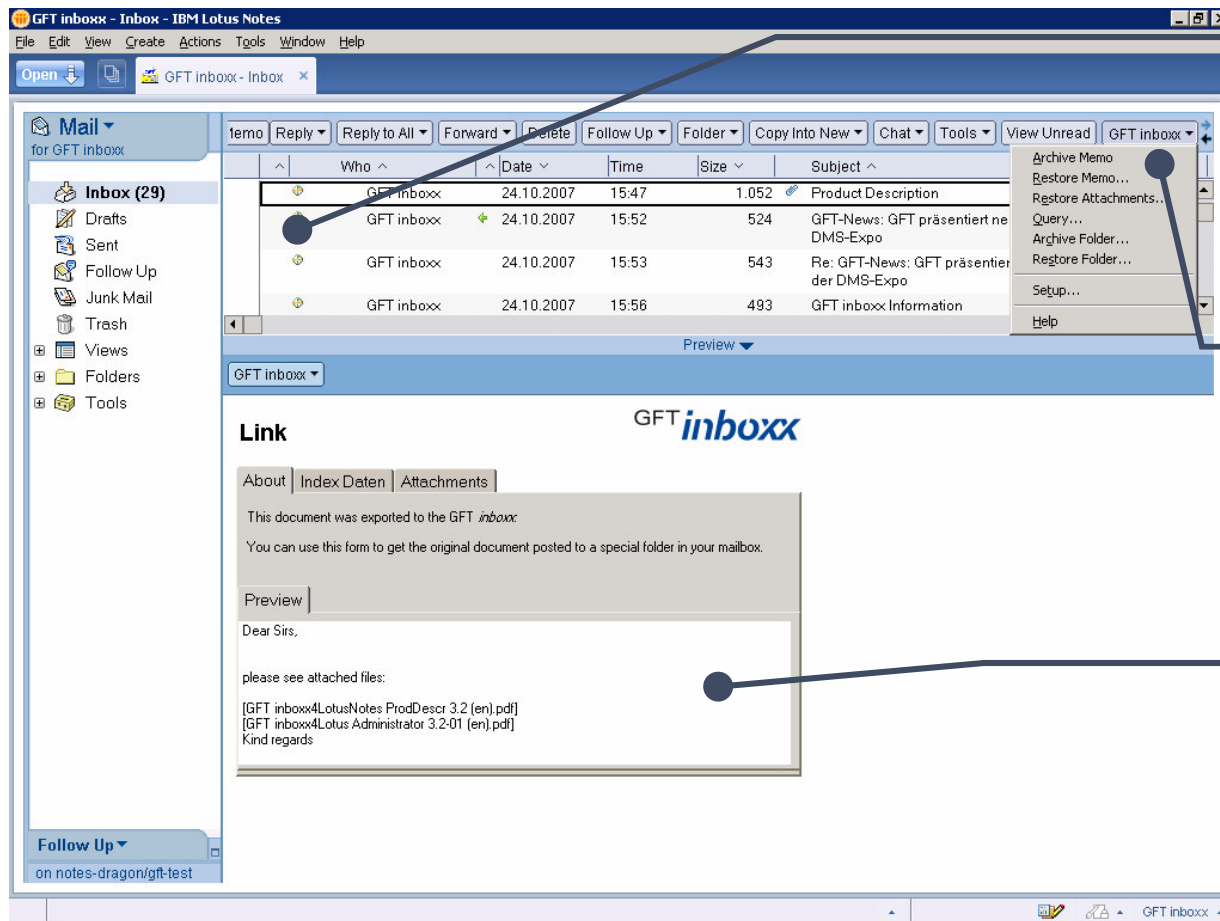
- Alle ankommenden und ausgehenden E-Mails werden inklusive Anlagen sicher im ursprünglichen Format archiviert.
- E-Mails werden durch intelligente Links ersetzt. Das hält die Größe der Mailbox klein und erzeugt quasi eine unlimitierte Mailbox.
- Archivierte E-Mails können mit einem Klick im ursprünglichen Format wieder hergestellt werden.
- E-Mails können automatisiert (basierend auf anpassbare Regeln) oder manuell archiviert werden.
- Kategorisierung und Ordnerstrukturen werden voll unterstützt.
- Leistungsstarke Suchfunktionen inklusive Volltextsuche und der Nutzung von Metadaten.
- GFT *inboxx* ist voll in IBM[®] Lotus Notes integriert.
- Einfachste und intuitiv erlernbare Bedienung garantiert Benutzerakzeptanz ohne zusätzliches Training.
- GFT *inboxx* erfüllt die europäischen und internationalen Compliance-Anforderungen und ist rechtssicher.

Mit einem Klick können einzelne oder mehrere E-Mails gleichzeitig inkl. ihrer Anhänge komplett wiederhergestellt werden.

The screenshot displays the GFT *inboxx* for Notes interface. The main window shows an email list with columns for Who, Date, Time, Size, and Subject. A context menu is open over the list, offering actions like 'Archive Memo', 'Restore Memo...', 'Restore Attachments...', 'Query...', 'Archive Folder...', 'Restore Folder...', and 'Setup...'. Below the list, a preview pane shows the content of a selected email, including a 'Link' section with 'About', 'Index Daten', and 'Attachments' tabs. The 'Attachments' tab is active, showing a message body with a 'Dear Sirs,' greeting and a list of attached files: '[GFT inboxx4LotusNotes ProdDescr 3.2 (en).pdf]' and '[GFT inboxx4Lotus Administrator 3.2-01 (en).pdf]'. A second window in the foreground shows the 'Product Description' email details, including the sender 'GFT inboxx/gft-test', the date '24.10.2007 15:47', and the subject 'Product Description'. The email body contains the same 'Dear Sirs,' greeting and the list of attached files.

Intelligente Wiederherstellungsfunktionen erlauben dem Anwender, E-Mails inklusive ihrer ursprünglichen Ordnerstruktur wiederherzustellen.

Die Bedienelemente sind vollständig in den E-Mail-Client (hier z. B. Lotus Notes®) integriert und erlauben eine intuitive Bedienung ohne Schulung.



Ein CD-Symbol zeigt an, dass eine E-Mail archiviert wurde.

Eine Symbolleiste bietet schnellen Zugriff auf die Befehle zum Suchen, Wiederherstellen und Archivieren.

Die konfigurierbare Vorschauansicht zeigt den Anfang der E-Mail, ohne dass diese aus dem Archiv zurückgeladen werden muss.

The screenshot displays the GFT *inboxx* interface within an IBM Lotus Notes environment. A search results window titled 'Hitlist' is open, showing a list of 19 search results. The results table includes columns for 'No.', 'From', 'To', 'Subject', 'Date', and 'Attachments'. The selected result (17) is an email with the subject 'Product Description' and a date of 24.10.2007. A detailed view of this email is also shown, displaying fields for 'From', 'To', 'cc', 'bcc', 'Subject', 'Posted date', 'Archived date', 'Body', 'Folder', 'Mailbox', 'Department', and 'Return as'. The body text includes 'Dear Sirs, please see attached files: [GFT inboxx4LotusNotes ProdD... Kind regards'. A callout box points to the search results window with the text: 'Die leistungsfähige Suchfunktion findet relevante E-Mails im Unternehmensarchiv innerhalb von Sekunden.'

Zusätzlich zu Standardfeldern wie Absender, Empfänger, Betreff, Datum etc. gestattet GFT *inboxx* die Volltextsuche in E-Mails und Anhängen. Wenn gewünscht, können damit sogar gescannte Dokumente gefunden werden – dank einer State-of-the-art OCR-Engine.

GFT *inboxx* bietet umfangreiche Einstellungsmöglichkeiten für die E-Mail-Archivierung. Zusätzlich zur zentralen Journaling-Funktion aus Compliance-Gründen können mit GFT *inboxx* verschiedene zentral administrierbare Modi mit benutzerspezifischen Interessen kombiniert werden.

**Compliance
Journaling Mode**

Alle ein- und ausgehenden E-Mails werden vor Zustellung archiviert.

Mailbox Mode

E-Mails bestimmter Mailboxen werden archiviert.

Condition Mode

E-Mails werden regelbasiert archiviert (z. B. Alter, Größe, Empfänger etc.)

Folder Mode

E-Mails in bestimmten Ordnern werden (nicht) archiviert.

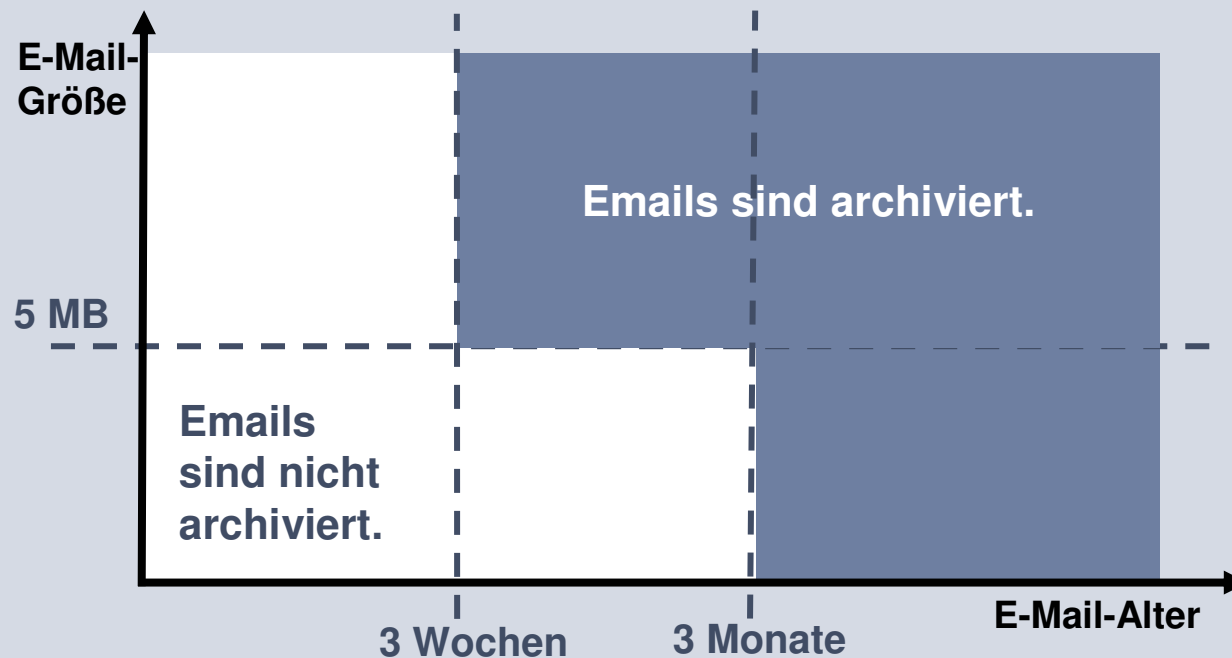
Manual Mode

Anwender können jederzeit jegliche E-Mail manuell archivieren.

Mit GFT *inboxx* können Sie einfach leistungsstarke Archivierungsrichtlinien durch die Kombination verschiedener Regeln erzeugen.

Beispiele:

- E-Mails werden nach 3 Monaten archiviert.
- E-Mails größer als 5 MB werden nach drei Wochen archiviert.



Diese Regeln
sind ...



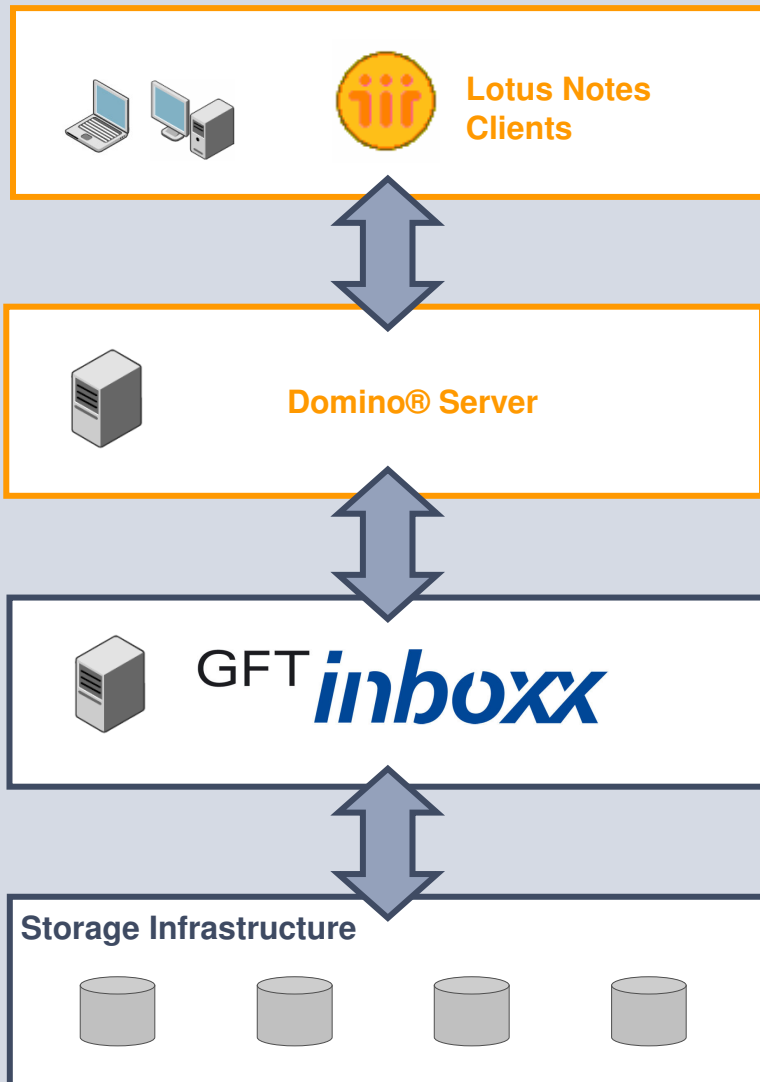
benutzerspezifisch



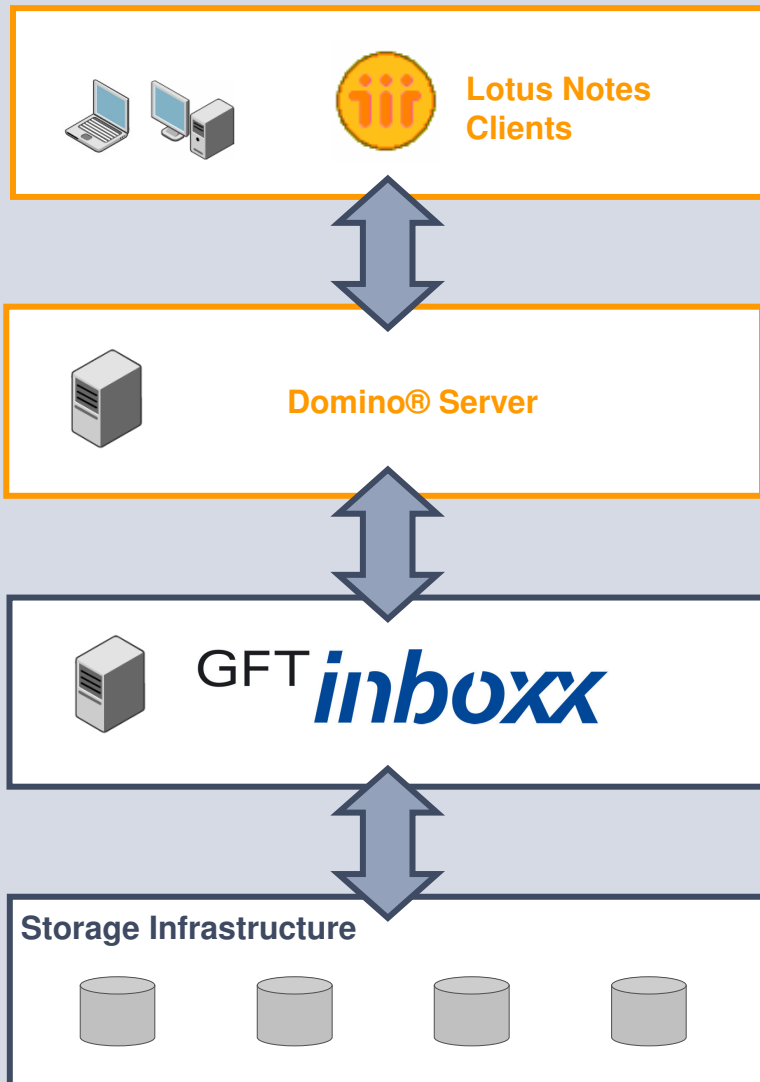
spezifisch für eine
Gruppenvorlage



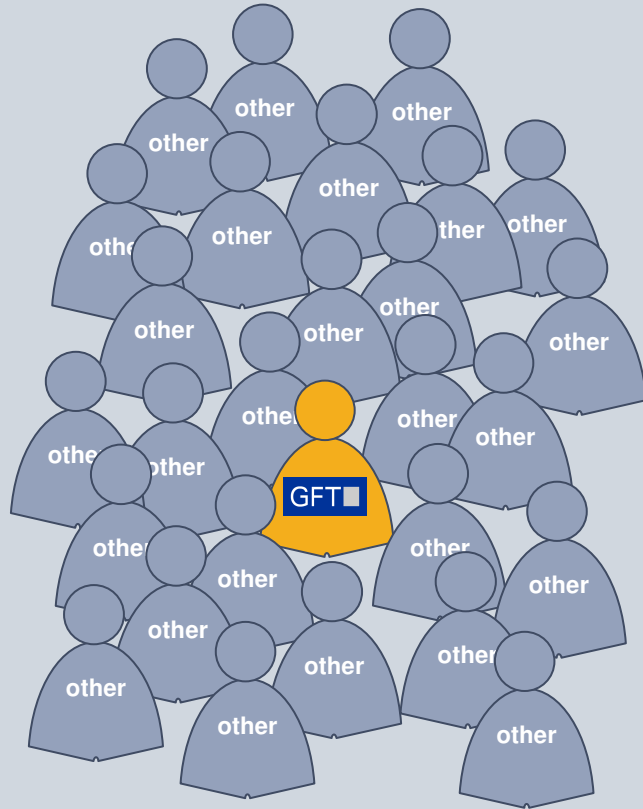
allgemeingültig



- Leistungsstarkes Single-Instancing minimiert Redundanzen von Attachments und damit das Speichervolumen drastisch
- Optionales *Two Phase Archiving* erlaubt drastische Reduktion von Volumen und Dokumenten in den Mailboxen
- Volle Unterstützung für beide Ansätze unternehmens-weites Email-Journaling und die Archivierung einzelner Mailboxen
- jegliche Kombination von beiden Ansätzen
- Server-basierte Archivierung erlaubt zentrale Konfiguration
- Archivierung von beliebigen Lotus Notes Datenbanken konfigurierbar
- Serverseitige Archivierung ohne Änderungen der Postkorb Schablone möglich
- Anzeige von archivierten Dateianhängen im Browser
- Recherche erweiterbar auf verschiedene Postkörbe und Departments
- Darstellungsform des Rechercheergebnisses konfigurierbar
- E-Mail übergreifendes Zurückladen von Dateianhängen



- Leistungsstarkes Single-Instancing minimiert Redundanzen von Attachments und damit das Speichervolumen drastisch
- Optionales *Two Phase Archiving* erlaubt drastische Reduktion von Volumen und Dokumenten in den Mailboxen
- Volle Unterstützung für beide Ansätze unternehmens-weites Email-Journaling und die Archivierung einzelner Mailboxen
- jegliche Kombination von beiden Ansätzen
- Server-basierte Archivierung erlaubt zentrale Konfiguration
- Archivierung von beliebigen Lotus Notes Datenbanken konfigurierbar
- Serverseitige Archivierung ohne Änderungen der Postkorb Schablone möglich
- Anzeige von archivierten Dateianhängen im Browser
- Recherche erweiterbar auf verschiedene Postkörbe und Departments
- Darstellungsform des Rechercheergebnisses konfigurierbar
- E-Mail übergreifendes Zurückladen von Dateianhängen



GFT *inboxx*

bietet Ihnen eine einmalige
Kombination von Vorteilen.

- GFT hat mehr als 17 Jahre Erfahrung in hoch performanter Langzeitarchivierung.
- Wir bieten eine E-Mail-Archivierungslösung für verschiedene Mailsysteme u.a. IBM Lotus Notes, Microsoft Exchange, Novell GroupWise.
- Unsere Lösung ist in einem Tag installiert und betriebsbereit.
- 1500+ Archivinstallationen weltweit.
- Als Teil der GFT Gruppe haben wir einen solide Hintergrund.
- Von Hamburg aus bieten wir Best-in-Class Produktsupport weltweit.
- Direkter Zugang zu unserem Kernteam für Entwicklung in Hamburg möglich. Weitere Entwicklungskapazitäten offshore.
- Tiefe Kenntnis der europäischen Compliance-Anforderungen.
- Wir fokussieren uns komplett auf Archivierung. E-Mail-Archivierung ist unser Kerngeschäft, nicht eines von 150 Produkten im Portfolio.

GFT Solutions GmbH

Bernd Hoeck, Director

Leopoldstr. 1

D – 78112 St. Georgen

Germany

T +49-7724-9411-487

M +49-173-7227 641

e-Mail: bernd.hoeck@gft.com